

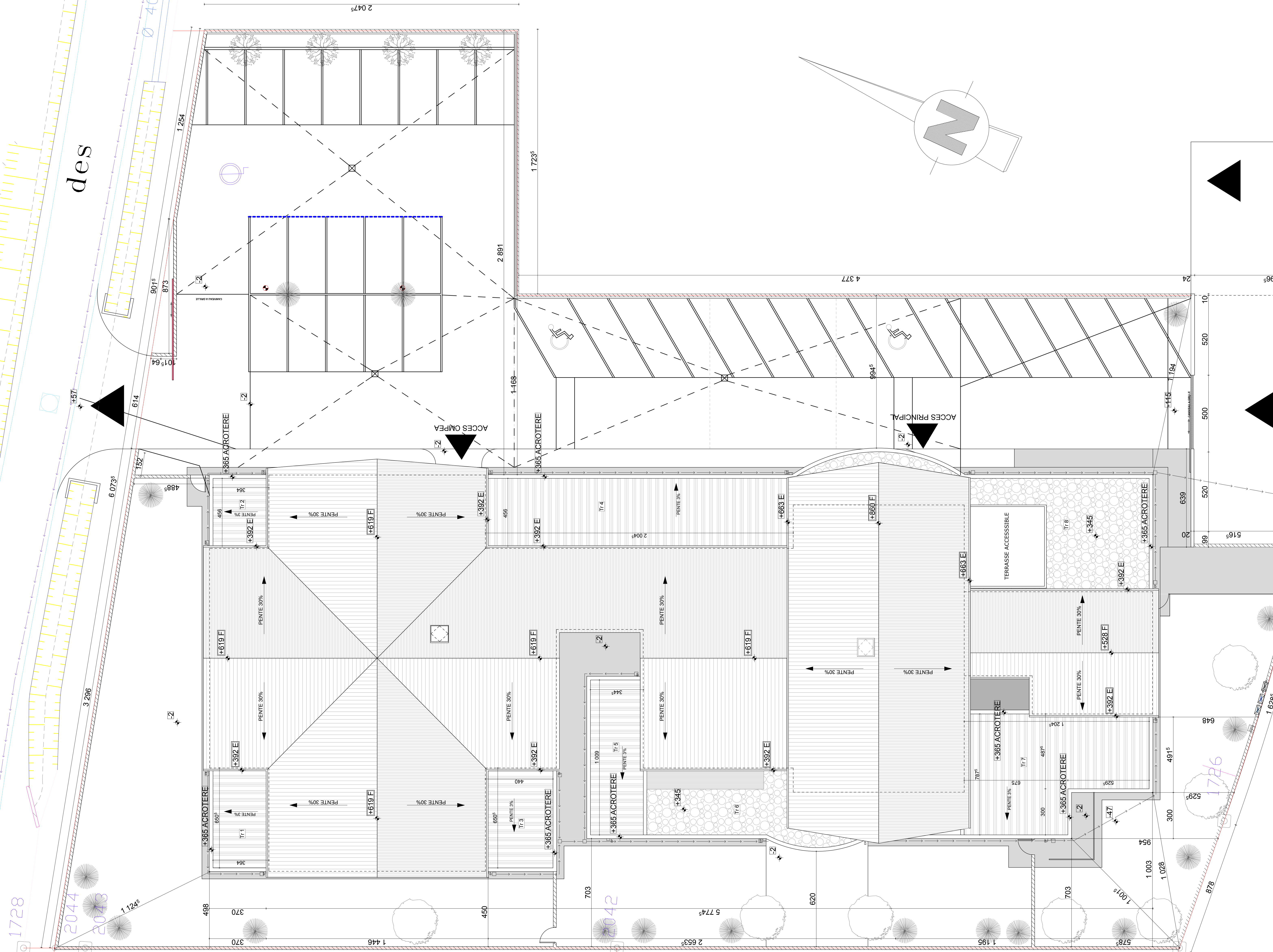
Chemin

des

Lot

Voirie

servitude de
(réseau de



n° 178

n° 163

n° 168

1727

1724

1725

1735

180

1836

1333

1797
1798
1796

2010.01 P1 PLAN MASSE 1/100°	MAITRISE D'OEUVRE:	Maître d'ouvrage: FONDATION BON SAUVEUR D'ALBY 1 rue de Lavazière 81025 Albi Cedex 9	DOE
	Ateliers d'Architecture IMBERT - ALVERNHE Architectes D.P.L.G.	Fondation bon sauveur d'alby	Situation du projet: zac de POUILLE 81600 GAILLAC
Dessiné par: Imbert et Alverne		Etabli le: 31-10-2012	

NOTA : LE NIVEAU INTERIEUR FINI EST DE +139.78 NGF